

КРОВАТЬ
ИНГРИД



СТИЛЬ И КОМФОРТ



Кровать впишется в любой современный интерьер и станет любимым местом в доме.



Высокие опоры облегчают уборку и работу робота-пылесоса.



Изголовье лаконичной формы с английским швом и мягким наполнителем из пены.



Съемный чехол царг и изголовья облегчает уход за кроватью. Возможность замены чехла на другое цветовое решение.

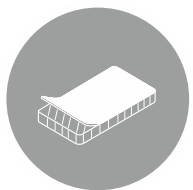
ПРЕИМУЩЕСТВА КРОВАТИ ИНГРИД



НА ВЫБОР:
2 КРОВАТНЫХ
ОСНОВАНИЯ



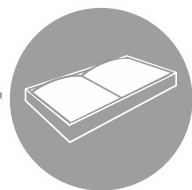
СЪЕМНЫЙ ЧЕХОЛ
НА ЦАРГЕ И ИЗГОЛОВЬИ



РАЗБОРНЫЙ
ЦОКОЛЬ



ВМЕСТИТЕЛЬНЫЙ
БЕЛЬЕВОЙ ЯЩИК



МЕТАЛЛИЧЕСКАЯ
РАМА



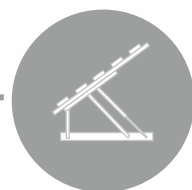
ВЫСОКИЙ КЛИРЕНС



БЫСТРАЯ СБОРКА



ГАЗЛИФТ STABILUS
(ДОП. ОПЦИЯ)



ЛЕГКАЯ ЧИСТКА



ТЕХНИЧЕСКИЕ ХАРАКТЕРИСТИКИ



КРОВАТЬ ИНГРИД



RIVALLI.RU линейка **ОПТИМА**



Габаритные размеры Д x Г x В, см	158 / 178 / 198 x 215 x 115
Размеры спального места Ш x Д, см	140 / 160 / 180 x 200
Заглубление под матрас на основании FerraFondo, см	6
Заглубление под матрас на основании FerraFondo lux, см	4
Толщина изголовья, см	7
Царга, Ш x В, см	5 x 25
Высота ножек, см	12
Подъемный механизм+матрасодержатели (2 шт)	опция (газлифт Stabilus)
Бельевой ящик	опция (только с подъемным механизмом)

ОПИСАНИЕ МАТЕРИАЛОВ

КАРКАС

Спинка: фанера, ДВП, ДСП

Царга боковая и передняя: ДСП

Опоры: 4 декоративные металлические опоры, 1 техническая по центру кровати

Чехол спинки: ткань, спандбонд 100 гр*1м²

Чехол царги: ткань, спандбонд 100 гр*1м²

ОСНОВАНИЕ

FERRAFONDO (рекомендовано для матрасов серии SIMPLE) - металлическая рама с настилом из 26 усиленных гнutoклевенных березовых ламелей шириной 63 мм.

FERRAFONDO LUX (рекомендовано для матрасов серии OPTIMA и PRIME) - металлическая рама с настилом из 52 усиленных гнutoклевенных березовых ламелей шириной 38 мм.

Латы крепятся к рамке при помощи накладных латодержателей, что обеспечивает максимальную вентиляцию матраса, т.к. он не касается металлической рамки основания.

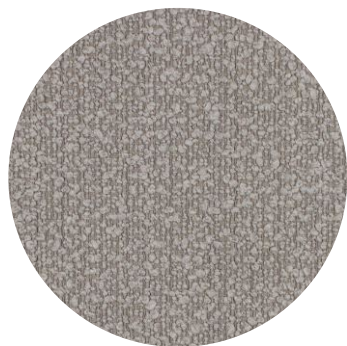
СОЕДИНИТЕЛЬНЫЕ ЭЛЕМЕНТЫ (ФУРНИТУРА)

Крепление царги и спинки каркаса стыкуется на соединительных уголках. В основании кровати: металлическая горизонтальная траверса (металл) на болтах и планка торсионная продольная (нижняя под бельевым ящиком) на болтах + доп. опора. Такой способ соединения элементов кровати дает возможность многократной сборки-разборки.

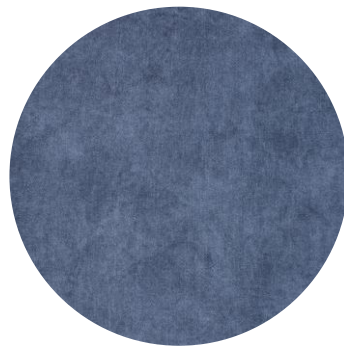


ДИНГРИД

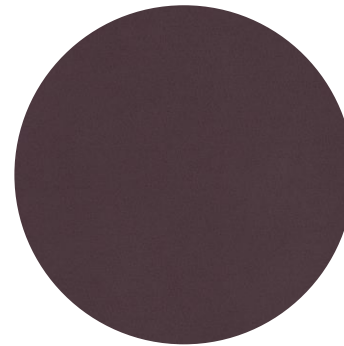
РЕКОМЕНДУЕМЫЕ КОЛЛЕКЦИИ ТКАНЕЙ



Букле Buckle



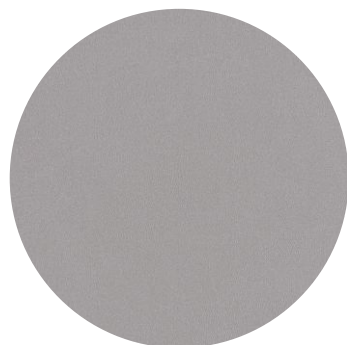
Велюр Kleo



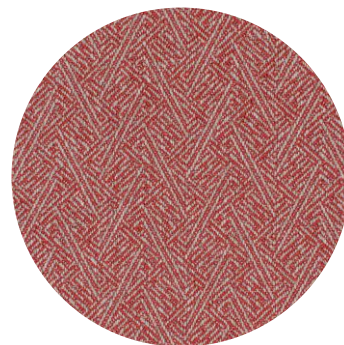
Велюр Lamb



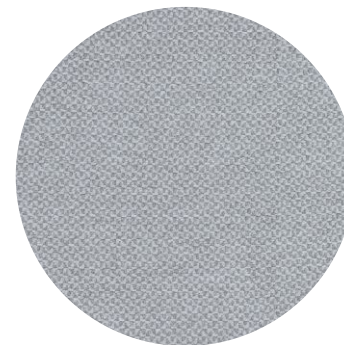
Велюр Tutor



Велюр Romano



Рогожка Normandy



Рогожка Saga

КОМПАКТНАЯ УПАКОВКА



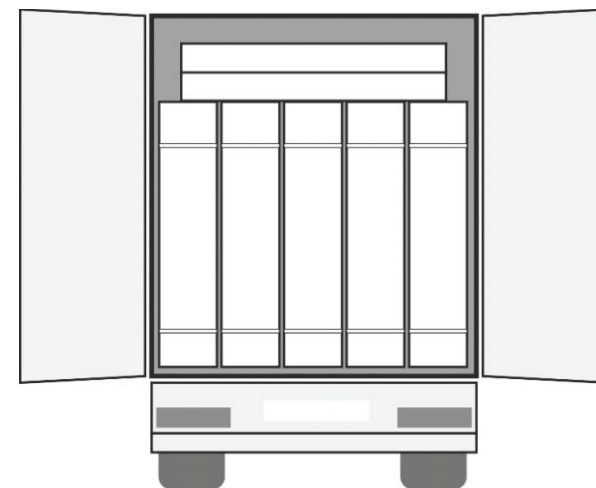
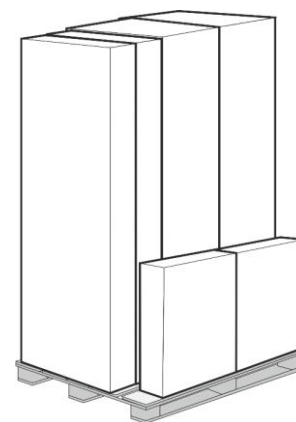
Короба оптимизированы по объему, что увеличивает количество мест в каждой поставке и гарантирует безопасную транспортировку. Вертикальное хранение обеспечивает максимальное заполнение пространства контейнеров, позволяет снизить стоимость транспортировки и сократить время загрузки / разгрузки.

Упаковка позволяет отправлять груз всеми видами транспорта на любые расстояния.

**/ Упаковка 140 / 160 / 180
(с бельевым ящиком и подъемным механизмом)**

Объем общий, м ³	0,5 / 0,55 / 0,6
Количество упаковок	4
Вес брутто, кг	78,5 / 86,5 / 91,5
Вес нетто, кг	68 / 76 / 81

/ Укладка на паллетах и в фуре





Контакты:
+7 (495) 585-55-25